

アットホームタウン緑の杜【パートⅣ】ステージ41 (分譲中一戸建て)

新たな舞台で「安心子育てライフ」——
次世代まで継承したい全41棟のコミュニティ
“この街を選んだ” 子育て家族をインタビュー♪

価格 **2580万円～3080万円**
 土地面積 165.02㎡～184.43㎡
 建物面積 109.29㎡～125.04㎡
 間取り 4LDK
 所在地 千葉県八千代市勝田字新東原1271-1他(地番)
 交通 東葉高速鉄道「東葉勝田台」徒歩24分

澄み渡る快晴の空が広がる、子どもはあふれる笑みで瞳を輝かせる——41家族で街と子どもを見守るビッグプロジェクト



「タウンゲートが1つのため、タウン内は顔見知りばかりですし、車の通りも少ないです。街の中心には大きな公園がありますし、小さい子どもがいる家族には暮らしやすい街です。」(N家族。N氏宅前)。タウン内は子育てファミリーに相応しく、タウンの入り口を一つにし、不審者がいてもすぐわかるつくり。全41棟のビッグスケールで贈るランドデザイン、次世代まで継承したい美しい街の誕生だ

大規模開発の新しい街で「子育てライフスタート」——太陽の恵みと緑の杜に抱かれて

「座って通勤できますし、駅までの距離はそんなに気になりません」

「駅までではなく自転車です。駅までの距離は気になりませんが、何より座って通勤できるのは大きな魅力です。」
 都内へ通勤しているN氏。東西線乗入の東葉高速鉄道始発駅は利用しやすいはずだ。住まいの設備についても聞いてみた。
 「充実した設備も満足しています。浴室TVはいつも見えています。固定階段で上がるロフトは子どもの遊び場になっていますよ。」



N氏

「街のスケール」と「陽当たり」が魅力です。子どもが遊ぶ公園も充実しています」

「家族も増えて一戸建てを探していました。街のスケールと陽当たりの良さ、そして角住戸にも魅かれました。」
 以前は分譲マンションに住んでいたN家族。ペットもいるため近隣の住民の方への気遣いもあったが、一戸建てに引っ越してノビノビ暮らしている。
 「休日には、子どもたちはパパと自宅の庭や広いタウン内、公園を駆け回って遊んでいます」



N夫人

●所在地: 千葉県八千代市勝田字新東原1271-1他(地番) ●交通: 東葉高速鉄道「東葉勝田台」駅徒歩24分、京成本線「勝田台」駅徒歩24分 ●価格: 2580万円～3080万円 ●最良価格帯: 2600万円台・2700万円台(各4戸)
 ●建物面積: 109.29㎡～125.04㎡ ●間取り: 4LDK ●土地面積: 165.02㎡～184.43㎡ ●ほか私道負担: 無 ●販売戸数: 14戸 ●完成時期: 2011年5月、6月下旬予定 ●入居時期: 2011年6月中旬予定、6月下旬予定 ●構造・工法: 木造2階建(軸組工法) ●施工: (株)AHC ●建築確認番号: 千建住第1004082号他 ●土地の権利形態: 所有権 ●道路: 6m幅アスファルト舗装 ●建ぺい率: 60% ●容積率: 200% ●設備: 東京電力、公営水道、個別浄化槽、都市ガス ●駐車: カースペース(全戸) ●取引条件有効期限: 2011年6月28日

●総戸数: 41戸 ●開発総面積: 939.447㎡ ●市街化調整区域 ●建築許可理由: 開発許可等による分譲地 ●地目: 宅地 ●開発許可番号: 八千代市都整指令第1-6号

●ホームページアドレス
<http://www.athome-center.com>

●周辺メモ
 中央公園(約1200m)、勝田台南小学校(約720m)、近隣街並み(約650m)、リブレ京成「東葉勝田台」駅前

●設備データ
 【安全性】
 電動シャッター(1階)、浴室にドライ床、1階小窓防犯ガラス、ワンタッチ式サブロック
 【便利】
 食洗機、リモコン式玄関ドア、システムキッチン、浄水器内蔵型ハンドシャワー、三面鏡付洗面化粧台
 【快適】
 足元から温める床暖房(LD)、高効率TES熱源機エコジョーズ、断熱・防露に優れたLow-Eガラス、1階タンクレストイレ(洗面器付)、浴室暖房換気乾燥機、洗面やトイレに大理石調のフローリング
 【楽しむ】
 浴室には野球観戦などを楽しむ「地デジ対応浴室TV」&音楽が聴ける「BGMインターホン」搭載・ガーデンニングやバーベキューを楽しむ「開放感あふれる庭」

※1 東西線乗入東葉高速鉄道「東葉勝田台」駅より、西船橋21分(快速)、東船橋34分、日本橋42分、大手町43分(快速、西船橋で東西線快速乗入)



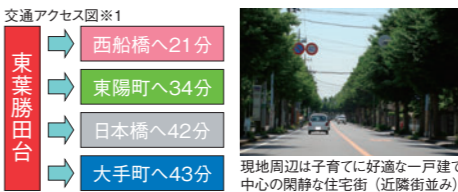
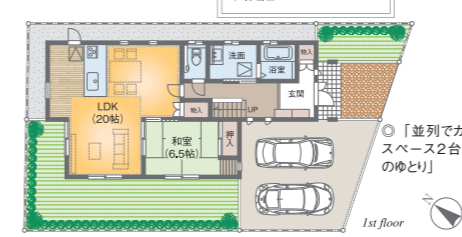
「実家の両親宅も近く、大規模なスケールで誕生した新しい街であることも購入の決め手でした。タウン内には同世代の子育て家族も多いです。同じ保育園に通うお友達もいますよ。」(N夫人)。「リビングは家具などを置いても十分な広さです。照れ屋な我が家の猫も喜んでくれています。」(N氏)。写真はN氏宅

敷地は全棟165㎡超——緑の杜プロジェクト登場

緑の潤いに恵まれた「八千代市勝田」——その緑と美しく調和した街に「緑の杜」が全41棟のスケールで登場。全棟敷地165㎡超に計画した開放感、タウンゲートをついに41家族で街と子どもを守るよう設計した巧みなランドデザインなど秀でた街並みづくりに強く心惹かれる。将来を担う子どもたちが笑顔で暮らせる理想の街を目指したビッグプロジェクトである

■37号棟・4LDK 価格/2680万円
 土地面積/169.92㎡ 建物面積/117.58㎡

○「固定階段で上がるロフトは全棟に標準装備」



＜売主＞
 千葉県知事(6)第9798号 千葉県知事(6)第22第388号
 (社)千葉県宅地建物取引業協会会員 (社)首都圏不動産公正取引協議会加盟
株式会社AHC
 八千代店
 〒276-0032 千葉県八千代市八千代東1-20-18

現地案内会開催中
 まずは現地へ行ってみよう

■先着順申込受付中
 場所/現地
 時間/10:00AM～5:00PM
 ※現地に営業担当者が待機していない場合は、お問い合わせ先へご連絡ください。

■現地案内会開催中
 毎日開催
 時間/10:00AM～5:00PM

■お問い合わせ
 (株)AHC 八千代本店
 携帯電話・PHSからもご利用できます。
 営業時間: 8:30AM～7:00PM / 定休日: 毎週水・木曜

TEL **0120-66-3986**

66981974